

LEYENDA

HOLOCENO
64 Escorrentes y vertederos. Acumulaciones aluviales
63 Cauce antiguo con márgenes embalsados y bloques
Cotolones y canchales

PLEISTOCENO
62 Arenas, limos y arcillas. Fondos de valle y semidesiertos.
Aluvial: terraza de inundación, barras y deltas naturales
61 Conglomerados porfiríticos, arenas y limos. Terraza baja

PLIOCENO
59 Arenas, conglomerados y limos. Conos de deposición y colinas
y conos truncados
58 Conglomerados porfiríticos, arenas y limos carbonatados. Terraza alta
57 Arenas, limos, arenas y gravas. Calizas y margas
56 Arcillas rojas, arenas y gravas. Calizas y margas
55 Calcareas, arenas y limos arenosos. Locamente conglomerados
54 Margas gris-azuladas y verdozas, con separados niveles de arenosas
53 Conglomerados y calcarenitas

MESINIENSE
52 Alternancia de arenosas, limos y arenas amarillos. Locamente conglomerados
51 Conglomerados, arenas y limos. Locamente margas y carbonatos
50 Alternancia de arenosas y margas

TORTONENSE
49 Margas gris-azuladas
48 Calizas de alta, calcarenitas y conglomerados calcareníticos

INFERIOR
47 Alternancia de arenosas y margas; arenas, limos y conglomerados
46 Arenas y limos calcáreos con niveles de brechas dolomíticas
45 Dolomitas y dolomitas brecciosas

SUPERIOR
44 Alternancia de arenosas y arcillas rojas con yesos
43 Alternancia de arenosas y arcillas rojas
42 Conglomerados y arenosas rojas, localmente niveles de arcillas rojas

MEDIO
41 Conglomerados, arenosas y pizomas con niveles intercalados de carbonos y cenizas

INFERIOR
40 Pizomas, gravacos, conglomerados y rocas básicas. CUM DE LOS PEDROCHES
39 Pizomas y arenosas con olivinos
38 Pizomas negros, arenosas y breccias, con olivinos y sílex basálticos (SM). CUM DE VARAS-GUADALBARBO

VISEGENSE
37 Pizomas, arenosas y cuarcitas. FMS CERRO RISQUILLO Y HERRERA
36 Alternancia de pizomas, limos, arenosas y cuarcitas. GRUPO CERRO ESCUDERO
35 Pizomas negros arenosos con granitos, al ROSAS PROTOCENICAS. FM GUADARRANQUEJO

TOURNAIENSE
34 Pizomas negros arenosos, al ROSAS PROTOCENICAS. POZARRAS DE CHAVRA Y CUARCITAS DEL CRADERO
33 Cauce antiguo granítico y volcánicos. CALZA URIBANA

DEVON
32 Alternancia de pizomas, arenosas y arenosas cuarcitas
31 Pizomas negros arenosos, al ROSAS PROTOCENICAS. POZARRAS DEL CARO
30 Pizomas negros arenosos, al ROSAS PROTOCENICAS. POZARRAS DEL RIO

SILURICO
29 Alternancia de arenosas, arenosas y pizomas CAPAS DE POCHICO
28 Conglomerados y arenosas cuarcitas. CUARCITAS AMERICANA
27 Arenosas, cuarcitas, pizomas y conglomerados de tonos rojos a morados
FM DE BAE

WENLOCK
26 Cuarcitas, limos, arenosas gravacuicas y conglomerados ALDUIDENSE SUPERIOR
25 Alternancia de gravacuicas y limos, al ROSAS PROTOCENICAS. ALDUIDENSE INFERIOR

LANDOVERY
24 Cuarcitas, arenosas y pizomas de CABEZA PARRA
23 Cuarcitas y arenosas limposas con limonetas,
22 Cuarcitas y arenosas limposas y limonetas,
21 Pizomas con intercalación de arenosas y limos

KOSOVENSE
20 Cuarcitas
19 Alternancia de niveles de micropizomas y pizomas con laminaciones
presens arenosas. FM ALZUAGA

KRALOV-BEROUN
18 Arcillas de colores blancos o gris claro masivas, con niveles decimétricos
de conglomerados y micropizomeros hacia la base

DOBROTIVENSE
17 Rocas volcánicas y volcanoclasticas. GRUPO MALLOCCANADO
16 Esquistos gris-oscuros rocos en grado metamórfico, con intercalaciones
de cuarcitas rojas, arfillosas y algaes mármol. SERIE NEGRA

ORITANENSE
15 Volcánicas básicas de carácter alcalino. CAMPO DE CALATRAVA
14 Diques de cuarzo
13 Diques de arena y sustruimiento
12 Diques de diabasa
11 Porfidos graníticos y monogranitos
10 Diques de porfido granitoides

AMINGENSE
9 Leucogranitos y monogranitos
8 Granitos y monogranitos básicos con rocas volcánicas y cordón
MACIZOS DE MOGABAR, LOS ESCORALBAS-LANCHÁ Y GUADALEN-ARQUILLLOS

INFERIOR
7 Granitos y monogranitos básicos con rocas volcánicas y cordón
MACIZOS DE CÁRDENAS-VIRDES DE LA CABEZA Y LINARES
6 Leucogranitos y monogranitos
5 Monogranitos porfíricos
4 Monogranitos porfíricos
3 Granodioritas y monogranitos básicos a arfillos
GRANDIORITA DE LOS PEDROCHES

SUPERIOR
2 Granodioritas a tonales. PLUTÓN DE SANTA ELENA
1 Granodioritas a tonales, concretiones a dikes. GRANITOIDE DE EL ESCRIBANO

NEOPROTEROZOICO
20 Cuarcitas
19 Alternancia de niveles de micropizomas y pizomas con laminaciones
presens arenosas. FM ALZUAGA
18 Arcillas de colores blancos o gris claro masivas, con niveles decimétricos
de conglomerados y micropizomeros hacia la base
17 Rocas volcánicas y volcanoclasticas. GRUPO MALLOCCANADO
16 Esquistos gris-oscuros rocos en grado metamórfico, con intercalaciones
de cuarcitas rojas, arfillosas y algaes mármol. SERIE NEGRA

ROCAS IONIAS CENOZOICAS
15 Volcánicas básicas de carácter alcalino. CAMPO DE CALATRAVA
14 Diques de cuarzo
13 Diques de arena y sustruimiento
12 Diques de diabasa
11 Porfidos graníticos y monogranitos
10 Diques de porfido granitoides

ROCAS FILONARIAS TARDIO-VARISCAS
9 Leucogranitos y monogranitos
8 Granitos y monogranitos básicos con rocas volcánicas y cordón
MACIZOS DE MOGABAR, LOS ESCORALBAS-LANCHÁ Y GUADALEN-ARQUILLLOS

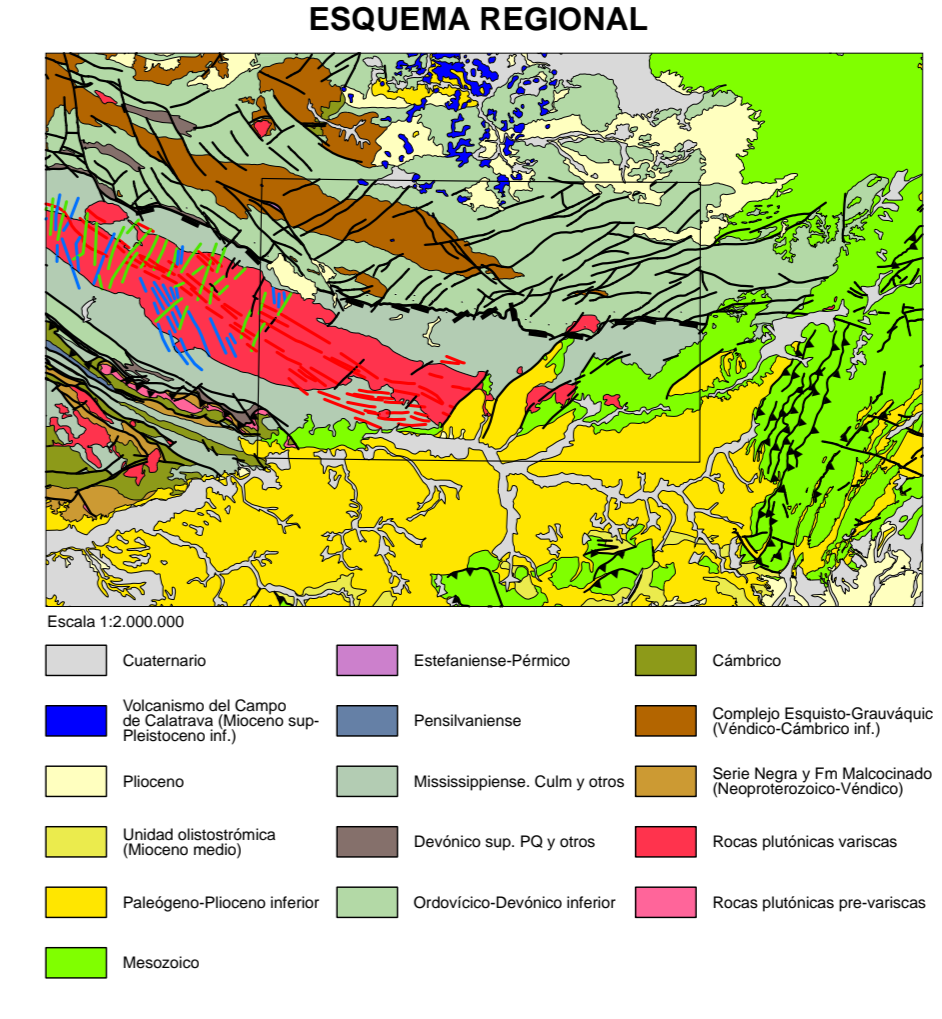
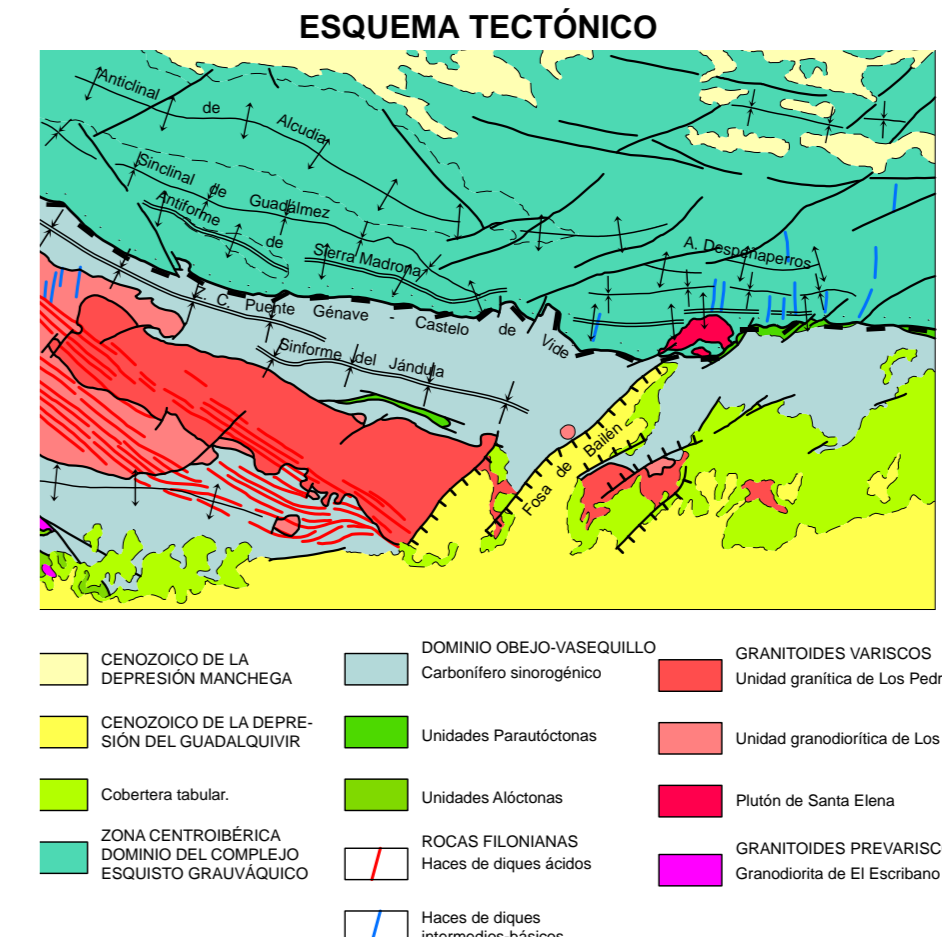
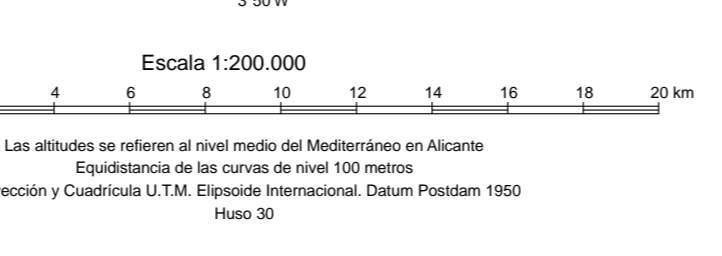
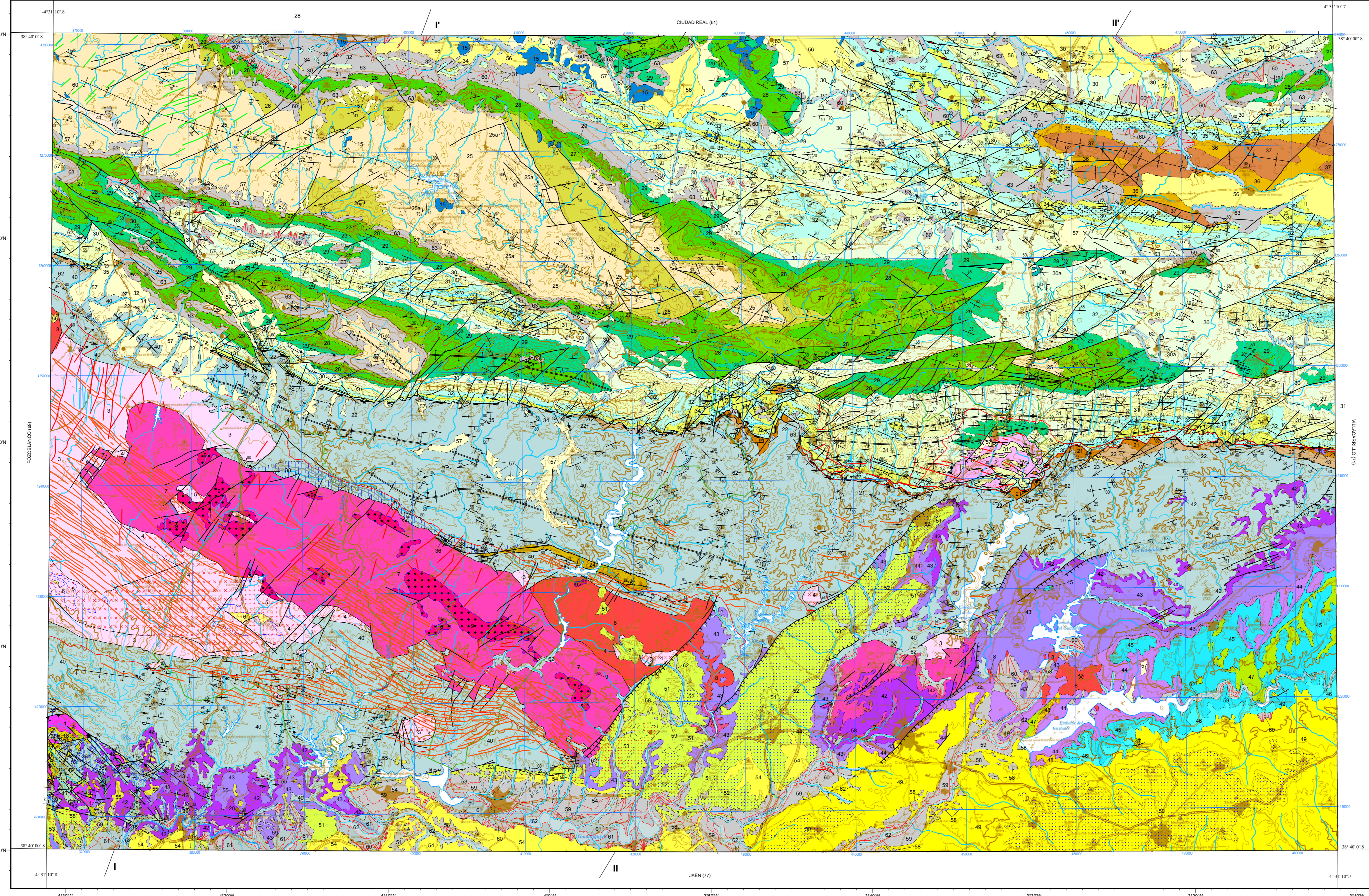
GRANITOIDES VARISCOS
7 Granitos y monogranitos básicos con rocas volcánicas y cordón
MACIZOS DE CÁRDENAS-VIRDES DE LA CABEZA Y LINARES
6 Leucogranitos y monogranitos
5 Monogranitos porfíricos
4 Monogranitos porfíricos
3 Granodioritas y monogranitos básicos a arfillos
GRANDIORITA DE LOS PEDROCHES

GRANITOIDES PRE-VARISCOS
2 Granodioritas a tonales. PLUTÓN DE SANTA ELENA
1 Granodioritas a tonales, concretiones a dikes. GRANITOIDE DE EL ESCRIBANO

UNIDADES ALGOTONAS
20 Cuarcitas
19 Alternancia de niveles de micropizomas y pizomas con laminaciones
presens arenosas. FM ALZUAGA
18 Arcillas de colores blancos o gris claro masivas, con niveles decimétricos
de conglomerados y micropizomeros hacia la base
17 Rocas volcánicas y volcanoclasticas. GRUPO MALLOCCANADO
16 Esquistos gris-oscuros rocos en grado metamórfico, con intercalaciones
de cuarcitas rojas, arfillosas y algaes mármol. SERIE NEGRA

DOMINIO DE OBEJO-VASEQUELLO
UNIDAD REALIQUILLOSA
15 Volcánicas básicas de carácter alcalino. CAMPO DE CALATRAVA
14 Diques de cuarzo
13 Diques de arena y sustruimiento
12 Diques de diabasa
11 Porfidos graníticos y monogranitos
10 Diques de porfido granitoides

PROTEROZOICO
20 Cuarcitas
19 Alternancia de niveles de micropizomas y pizomas con laminaciones
presens arenosas. FM ALZUAGA
18 Arcillas de colores blancos o gris claro masivas, con niveles decimétricos
de conglomerados y micropizomeros hacia la base
17 Rocas volcánicas y volcanoclasticas. GRUPO MALLOCCANADO
16 Esquistos gris-oscuros rocos en grado metamórfico, con intercalaciones
de cuarcitas rojas, arfillosas y algaes mármol. SERIE NEGRA



DIVISIÓN EN HOJAS DEL MTN 1:50.000

85 BRAZATORRES 1933	86 MESTAZA 1933	87 VISO DEL MARQUÉS 1933	88 SANTA CRUZ DE MUELA 2032
89 FUENCALIENTE 1934	90 SOLANA DEL PRADO 1934	91 SANTA ELENA 1934	92 ALCAZAR DE SAN JUAN 2032
93 CÁRDENAS 1934	94 VIRGEN DE LA CABEZA 1934	95 LA CAROLINA 1934	96 SANTO DOMINGO DEL PUERTO 2032
97 MONTORO 1934	98 ANDALÚZ 1934	99 LINARES 1934	100 UBEDA 2032



SÍMBOLOS GEOLOGICOS

--- Contacto concordante
--- Contacto discordante
--- Contacto pizoma arena (rocas pizomáticas)
--- Contacto arenoso
--- Rotura de terreno
--- Contacto macizo
--- Faja
--- Faja normal
--- Faja normal de tipo angulo
--- Faja inversa
--- Anclaje de Fase 1 (DCCO) y Cuenca Pedroches
--- Anclaje de Fase 2 (DCCO)
--- Anclaje de Fase 3 (DCCO) y Cuenca Pedroches
--- Anclaje de metamorfismo de contacto

--- Estratificación
--- Estratificación subvertical
--- Estratificación subhorizontal
--- Estratificación invertebral
--- Espesidad de Fase 1 subvertical
--- Espesidad de Fase 1 subhorizontal
--- Espesidad de Fase 2
--- Espesidad de Fase 2 subvertical
--- Espesidad de Fase 2 subhorizontal
--- Línea de Fase 1 o inversión principal
--- Línea de Fase 1 o inversión principal
--- Línea de Fase 2
--- Línea de inversión principal y/o de inversión local
--- Fibración deformativa vertical en rocas ígneas
--- Fibración deformativa en rocas ígneas
--- Fibración mármol
--- Eje de pliegue horizontal de Fase 1
--- Eje de pliegue horizontal de Fase 2
--- Explicaciones mineras principales

NORMAS, DIRECCIÓN Y REALIZACIÓN DEL IGME
REALIZACIÓN DE LA CARTOGRAFÍA GEOLOGICA: 2001-2004
AUTORES DE LA CARTOGRAFÍA: Martín Parra, L. M. (IGME)
Matas, J. (IGME)
Rodríguez, F. J. (IGME)
Martín-Serrano, A. (IGME)
COLABORADORES EN LA CARTOGRAFÍA: Martínez Proyalto, D. (Univ. de Granada)
González Ledo, F. (Univ. de Granada)
DIRECCIÓN Y SUPERVISIÓN: Martín Parra, L. M. (IGME)
Rodríguez Fernández, L. R. (IGME)